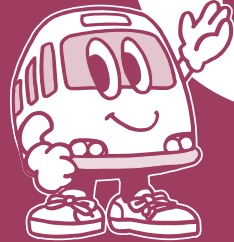


バスの日 まつり

第16回



2022
9/17(土)

開催時間
10:00-15:00

イベントタイムスケジュール

	10時	11時	12時	13時	14時	15時
ステージイベント	オープニング 公共交通スマート チャレンジ月間 オープニング セレモニー	紙芝居 読み聞かせ	JR東日本盛岡 吹奏楽団 演奏会	ガンライザー零 乗り物なるほど 教室	紙芝居 読み聞かせ	JR東日本盛岡 吹奏楽団 演奏会
バスの乗り方教室 &乗車体験	受付 バスの 乗り方教室 (電気バス)		受付 バスの 乗り方教室 (ハロウィンバス)		新バスセンター 見学会&乗車体験	
			整理券配布			

A 「ガンライザー零」 乗り物なるほど教室

ガンライザー零、イツーナ、パッカー大佐が公共交通
機関の豆知識をクイズで教えてくれるよ!

B 新バスセンター 見学会&乗車体験

(定員20名(先着順))

■見学会開始時間/13時30分〜 ■整理券配布時間/12時00分〜
※建物の中には入ることができません。(配布場所/新バスセンターPRコーナー)

C おもしろバス展示



D バスの乗り方教室

各回先着15名程度
(30分前より受付)
※乗車体験は行いません。

E クイズラリー&お楽しみ抽選会

※景品がなくなり次第終了となります。

F めり絵コーナー

(先着200名)

G 運転手になろう! 写真撮影会

※運転席での撮影はハロウィンバス
はやぶさバスで実施します。

H 公共交通スマート チャレンジ月間 オープニングセレモニー

I JR東日本盛岡 吹奏楽団演奏会

J バスガイドさんによる 紙芝居読み聞かせ

K バス会社PRコーナー

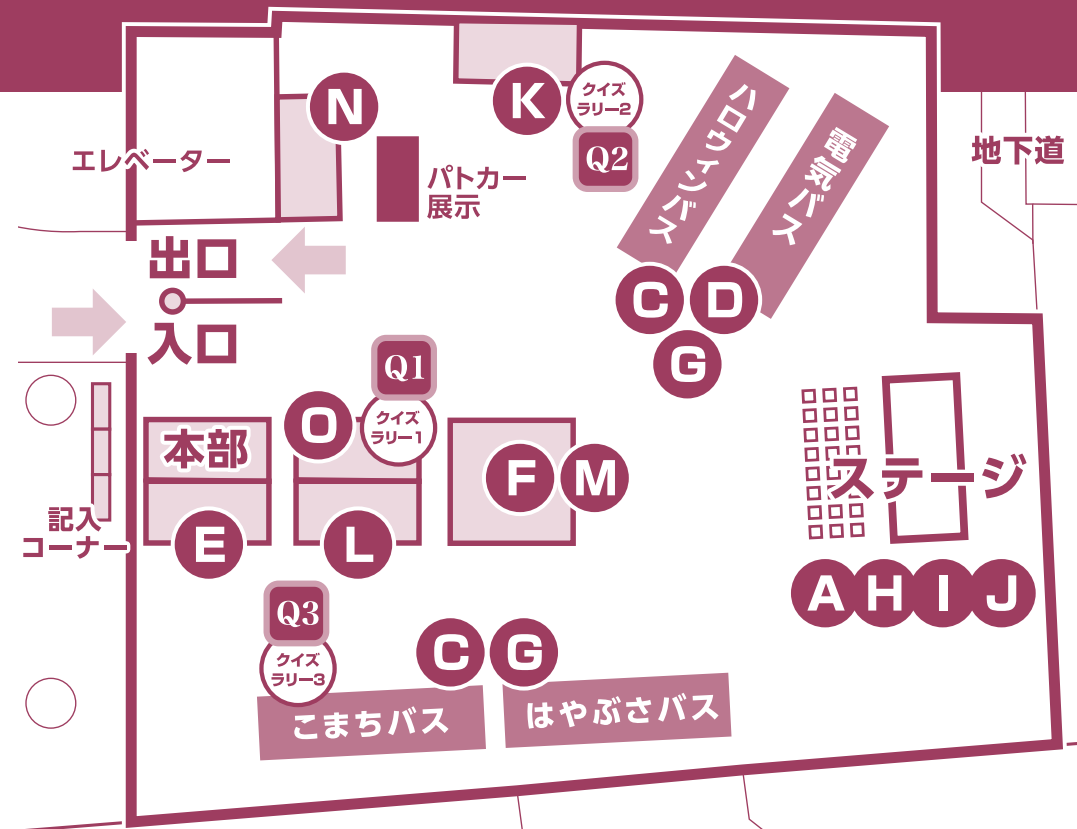
※部品販売は行いません。

L IGR・三鉄PRコーナー

M 関係機関PRコーナー

N 交通安全PRコーナー

O 新バスセンターPRコーナー



〈会場〉盛岡駅西口 マリオス前1F バス待機所

クイズラリー&お楽しみ抽選会

バス関連グッズなど景品が当たるチャンス!! 〈おひとりさま1回限り〉

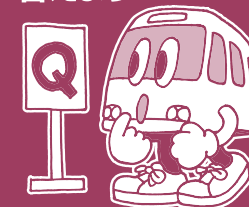
Q 会場内のこのマークのポイントにあるクイズの答えを書いて、14:20までに**抽選コーナー**までもってきてね。※景品がなくなり次第、終了となります。

Q1

Q2

Q3

3つのクイズに
答えよう!



バスの日まつり来場者アンケート

本日はご来場いただきありがとうございます。
今後の参考にいたしますので、
アンケートにご協力をお願いいたします。

すべての人にお伺いします

Q1 あなたについて教えてください。

- (1) あなたの性別を教えてください。
ア.男性 イ.女性
- (2) あなたの年齢を教えてください。
ア.0~6歳 イ.7~12歳
ウ.13~19歳 エ.20代 オ.30代
カ.40代 キ.50代 ク.60代
ケ.70代 コ.80代以上
- (3) あなたのお住いを教えてください。
ア.盛岡市 イ.八幡平市 ウ.滝沢市
エ.雫石町 オ.葛巻町 カ.岩手町
キ.紫波町 ク.矢巾町
ケ.その他()
- (4) 会場への交通手段を教えてください。(主なものをひとつ)
ア.バス イ.鉄道 ウ.自動車 エ.自転車
オ.徒歩 カ.その他()

Q2 「バスの日まつり」へは何人で来場されましたか。
() 人

Q3 「バスの日まつり」の感想を教えてください。

- (1) イベント全体の感想を教えてください。(ひとつだけ)
ア.大変満足した イ.満足した ウ.普通
エ.不満だった オ.大変不満だった
- (2) 印象に残ったイベントを教えてください。(いくつでも)
ア.ガンライザー零&乗り物なるほど教室
イ.おもしろバスの展示
ウ.クイズラリー&抽選会
エ.バスの乗り方教室 オ.運転手になろう撮影会
カ.ぬり絵コーナー キ.バス会社PRコーナー
ク.関係機関PRコーナー
ケ.IGR・三鉄PRコーナー コ.交通安全PRコーナー
サ.紙芝居読み聞かせ シ.JR東日本演奏会
ス.新バスセンターPRコーナー・見学会
セ.公共交通スマートチャレンジ月間
オープニングセレモニー
ソ.その他()

Q4 「バスの日まつり」を何でお知りになりましたか。
(ひとつだけ)

- ア.広報もりおか イ.盛岡市のHP ウ.盛岡市のSNS
エ.バス事業者等のHP オ.ポスター・チラシ
カ.新聞・テレビ・ラジオ キ.情報誌・フリーペーパー
ク.その他()

Q5 バスの日まつりに関するご意見がありましたら
ご記入ください。

[]

Q6 路線バスの利用状況について教えてください。

- (1) バスの利用状況を教えてください。(ひとつだけ)
ア.ほぼ毎日 イ.週に1~3回程度
ウ.月に1~2回程度 エ.雨(雪)が降ったときに利用する
オ.ほとんど利用しない。[→(4)へ]
- (2) 利用するバスの時間帯を教えてください。(ふたつまで)
ア.~7時 イ.7~9時 ウ.9~12時
エ.12~15時 オ.15~17時 カ.17~19時
キ.19~21時 ク.21時~
- (3) バスを利用する主な目的を教えてください。(ひとつだけ)
ア.通勤・通学 イ.買い物
ウ.通院・見舞い エ.趣味・娯楽
オ.その他()
- (4) (1)で回答がウ、エ、オの方にお聞きします。
どのようになったら今よりバスを利用しますか?(いくつでも)
ア.行きたい所へのバス路線ができる
イ.自宅の近くにバス停ができる
ウ.自分が乗りたい時間帯にバスが走るようになる
エ.今より早く目的地に着けるようになる
オ.時刻表どおりにバスが走るようになる
カ.バス停の電光掲示がわかりやすくなる
キ.パソコンや携帯でバスの時刻や位置がわかるようになる
ク.車内の混雑がなくなる
ケ.新しいバスが走るようになる
コ.運賃が安くなる
サ.バス停の環境が良くなる(屋根がつく、駐車場、駐輪場ができる等)
シ.運転手の運転や接客が良くなる
ス.高齢になった場合等、自分で自動車等の運転ができなくなる
セ.ガソリンの価格が上がる
ソ.ICカード・スマートフォンなどでバス代の決済ができる
タ.どのような改善があってもバス利用は増えない
チ.その他()