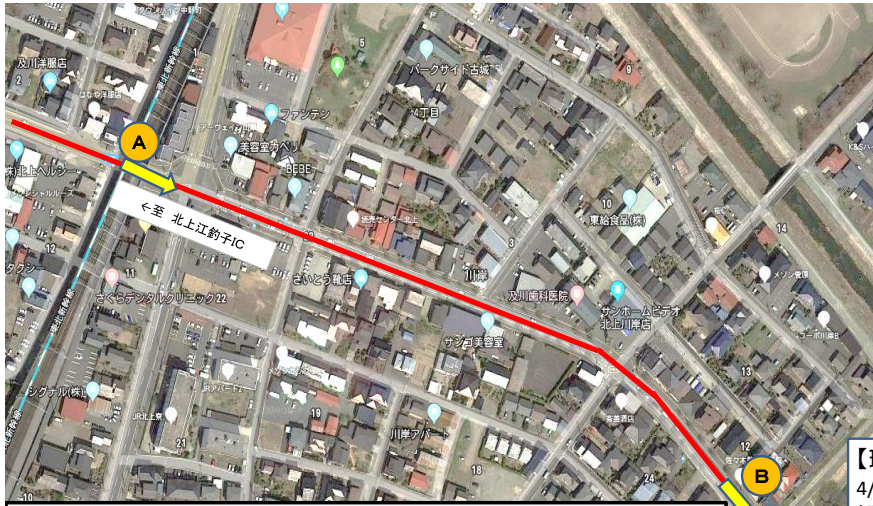


# 観光バス案内【詳細】



【珊瑚橋】  
 4/16.17のみ一般車両は通行禁止  
 観光バス及びタクシーについては**通行可能**  
 です。



バス、タクシー専用路線  
 ここを右折し、道なりに直進していた



直進してくるとこのようにロータリーにでます。

桜並木

バス専用駐車場

サトウハチロー  
 記念館北の丸坊主

←至 奥州南(江刺方面)